



NEUSTIFT AM WALDE 6

TONY & TERESE - TOWN & TERRACE HOMES
1190 WIEN

Neustift am Walde 6 / Strehlgasse 1, 1190 Wien

TOP 1 STG 1

Wohnen und Aufenthalt OG

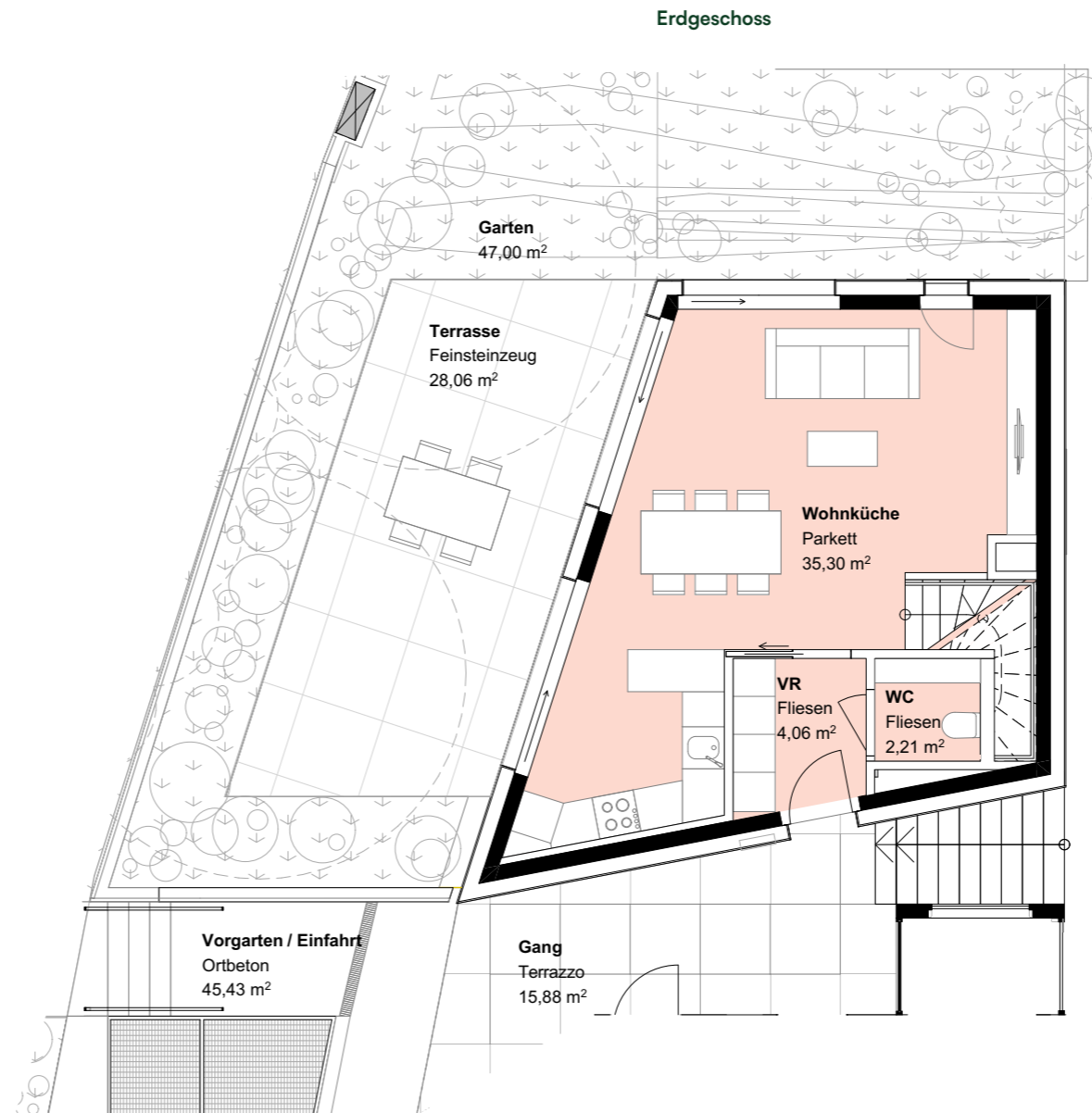
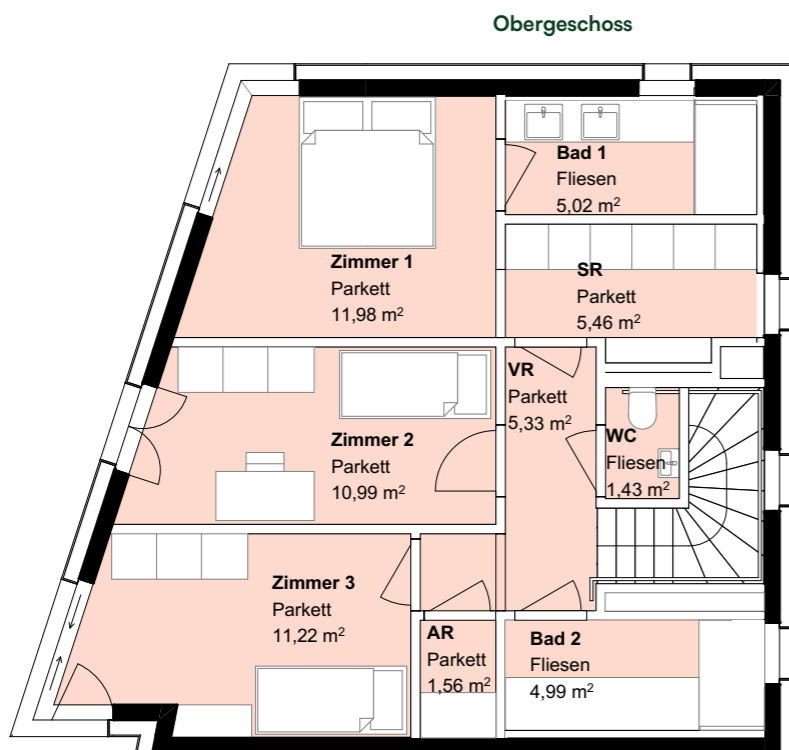
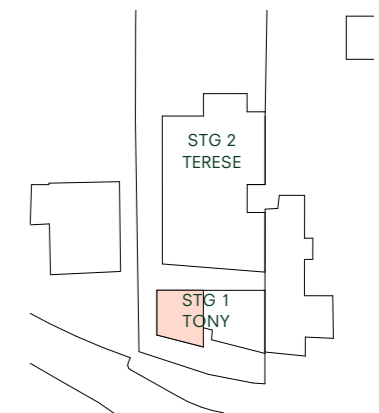
AR	1,56 m ²
Bad 1	5,02 m ²
Bad 2	4,99 m ²
SR	5,46 m ²
VR	5,33 m ²
WC	1,43 m ²
Zimmer 1	11,98 m ²
Zimmer 2	10,99 m ²
Zimmer 3	11,22 m ²

Wohnen und Aufenthalt EG

VR	4,06 m ²
WC	2,21 m ²
Wohnküche	35,30 m ²
Gesamt	99,55 m²

Freiflächen EG

Terrasse	28,06 m ²
Garten	47,00 m ²
Gesamt	75,06 m²



Stand: November 2025

Vorbehaltlich technischer und konstruktiver Änderungen. Im WC und Bad werden teils abgehängte Decken ausgeführt. In Nebenräumen werden nach Erfordernis abgehängte Decken bzw. Poterien ausgeführt. Hinsichtlich der Boden- und Wandbeläge, sowie der Elektro-, Sanitär und sonstigen Ausstattungen gilt ausschließlich die jeweils aktuelle Bau- und Ausstattungsbeschreibung; sonstige Einrichtungsgegenstände dienen nur der Veranschaulichung und werden nicht geliefert; unverbindliche Plankopie, Änderungen während der Bauausführung vorbehalten! Maßangaben sind nicht für die Bestellung von Einbaumöbel verwendbar! Naturmaße erforderlich! Alle Quadratmeterangaben sind nach Rohbaumaßen berechnet. Änderungen bezüglich Größe und Lage behalten wir uns vor.

www.neustiftamwalde6.at

Architektur

feld72

Exklusivvertrieb — direkt vom Eigentümer!

buildings4future
IMMOBILIEN GMBH

buildings4future Immobilien GmbH
Alser Straße 21, 1080 Wien
office@buildings4future.at / +43 1 394 90 99