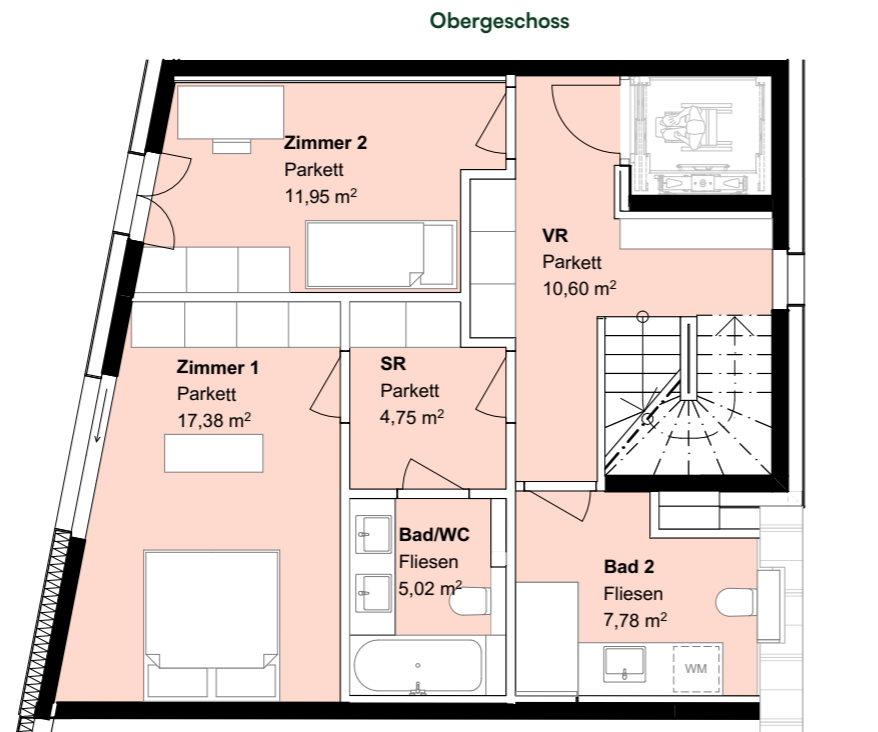
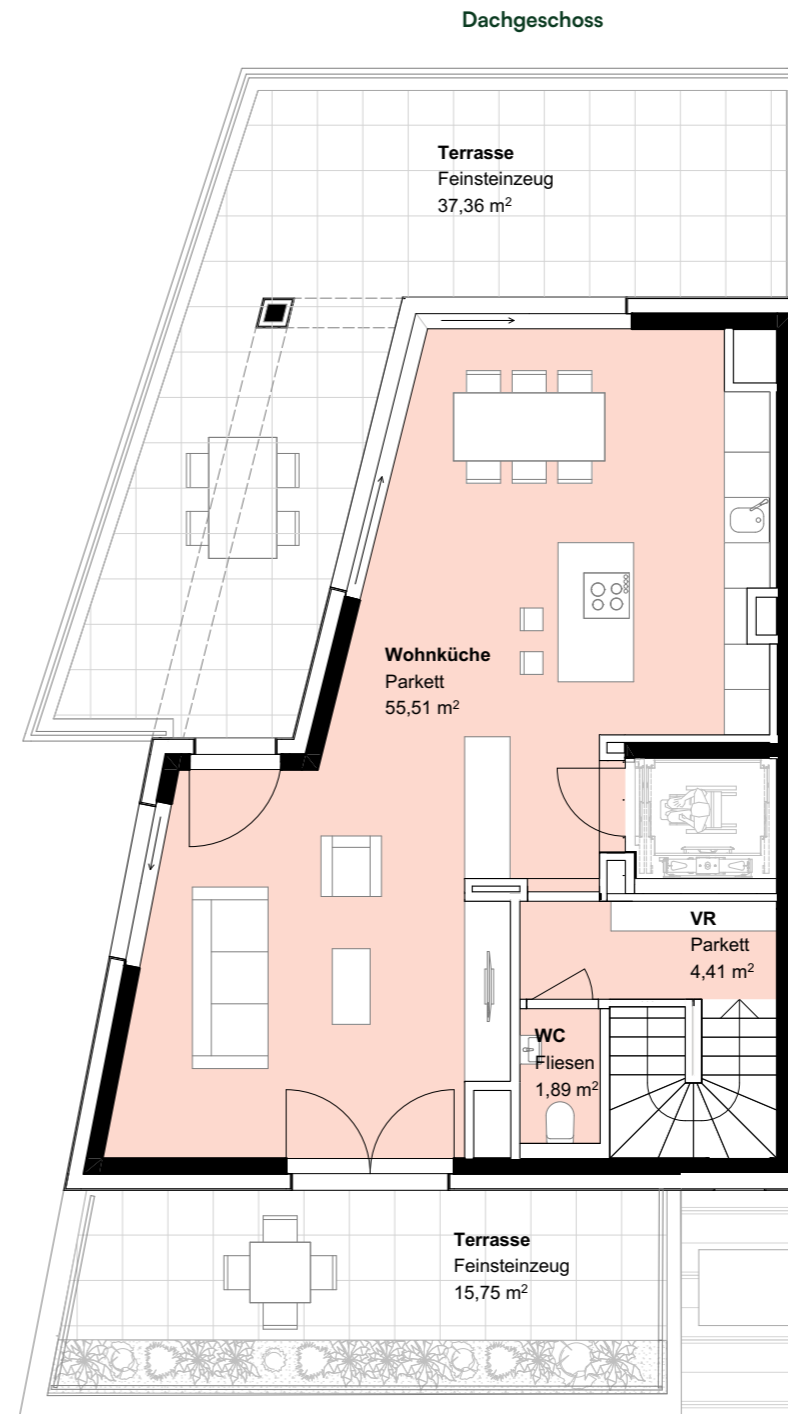
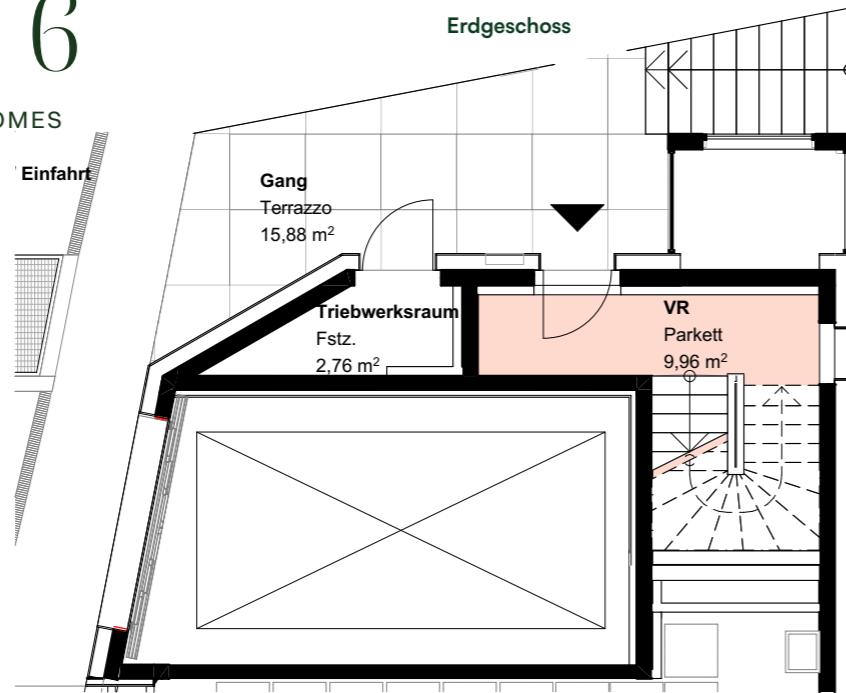




# NEUSTIFT AM WALDE 6

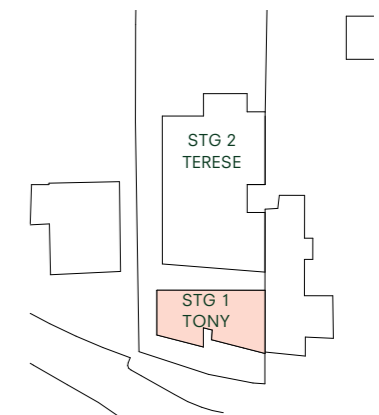
TONY & TERESE - TOWN & TERRACE HOMES  
1190 WIEN



Neustift am Walde 6 / Strehlgasse 1, 1190 Wien

## TOP 2 STG 1

Wohnen und Aufenthalt DG	
VR	4,41 m <sup>2</sup>
WC	1,89 m <sup>2</sup>
Wohnküche	55,51 m <sup>2</sup>
Wohnen und Aufenthalt OG	
Bad 2	7,78 m <sup>2</sup>
Bad/WC	5,02 m <sup>2</sup>
SR	4,75 m <sup>2</sup>
VR	10,60 m <sup>2</sup>
Zimmer 1	17,38 m <sup>2</sup>
Zimmer 1	11,95 m <sup>2</sup>
WC	2,21 m <sup>2</sup>
Wohnen und Aufenthalt EG	
VR	9,96 m <sup>2</sup>
	<b>129,25 m<sup>2</sup></b>
Freiflächen DG	
Terrasse	15,75 m <sup>2</sup>
Terrasse	37,36 m <sup>2</sup>
	<b>53,11 m<sup>2</sup></b>



Architektur

**feld72**

Exklusivvertrieb – direkt vom Eigentümer!

**buildings4future**  
IMMOBILIEN GMBH

buildings4future Immobilien GmbH  
Alser Straße 21, 1080 Wien  
office@buildings4future.at / +43 1 394 90 99



Stand: November 2025

www.neustiftamwalde6.at