



NEUSTIFT AM WALDE 6

TONY & TERESE - TOWN & TERRACE HOMES
1190 WIEN

Neustift am Walde 6 / Strehlgasse 1, 1190 Wien

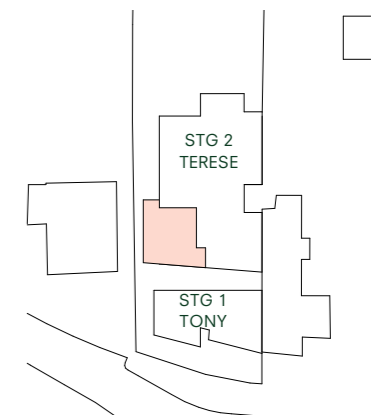
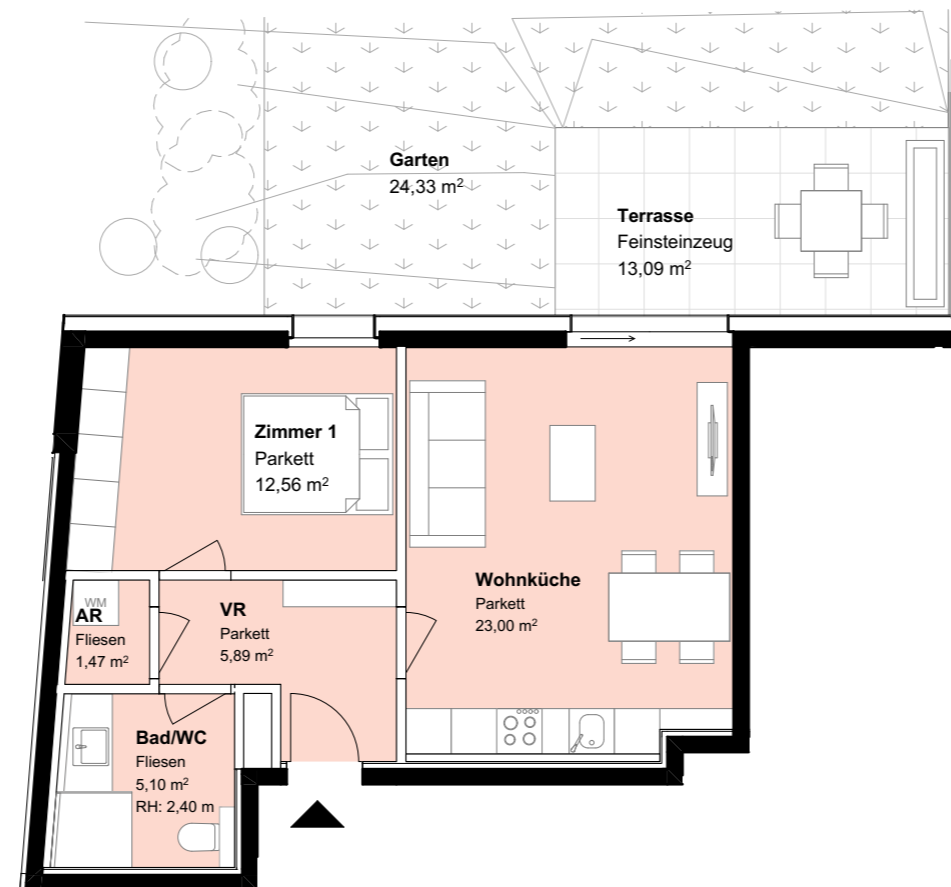
TOP 3 STG 2

Wohnen und Aufenthalt Ebene 1

AR	1,47 m ²
Bad/WC	5,10 m ²
VR	5,89 m ²
Wohnküche	23,00 m ²
Zimmer 1	12,56 m ²
48,02 m²	

Freiflächen Ebene 1

Garten	24,33 m ²
Terrasse	13,09 m ²
37,42 m²	



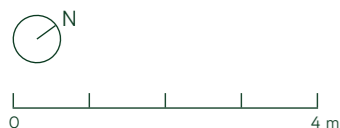
Architektur

feld72

Exklusivvertrieb — direkt vom Eigentümer!

buildings4future 
IMMOBILIEN GMBH

buildings4future Immobilien GmbH
Alser Straße 21, 1080 Wien
office@buildings4future.at / +43 1 394 90 99



Stand: November 2025

Vorbehaltlich technischer und konstruktiver Änderungen. Im WC und Bad werden teils abgehängte Decken ausgeführt. In Nebenräumen werden nach Erfordernis abgehängte Decken bzw. Poterien ausgeführt. Hinsichtlich der Boden- und Wandbeläge, sowie der Elektro-, Sanitär und sonstigen Ausstattungen gilt ausschließlich die jeweils aktuelle Bau- und Ausstattungsbeschreibung; sonstige Einrichtungsgegenstände dienen nur der Veranschaulichung und werden nicht geliefert; unverbindliche Plankopie, Änderungen während der Bauausführung vorbehalten! Maßangaben sind nicht für die Bestellung von Einbaumöbel verwendbar! Naturmaße erforderlich! Alle Quadratmeterangaben sind nach Rohbaumaßen berechnet. Änderungen bezüglich Größe und Lage behalten wir uns vor.

www.neustiftamwalde6.at