



# NEUSTIFT AM WALDE 6

TONY & TERESE - TOWN & TERRACE HOMES  
1190 WIEN

Neustift am Walde 6 / Strehlgasse 1, 1190 Wien

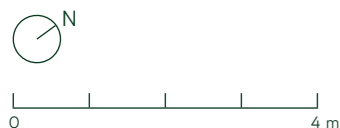
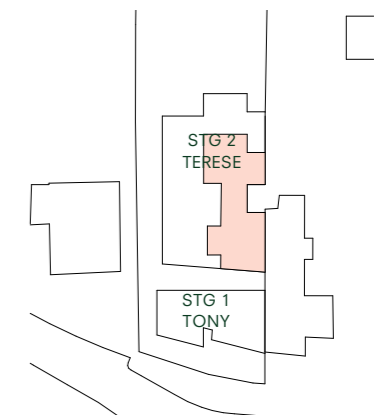
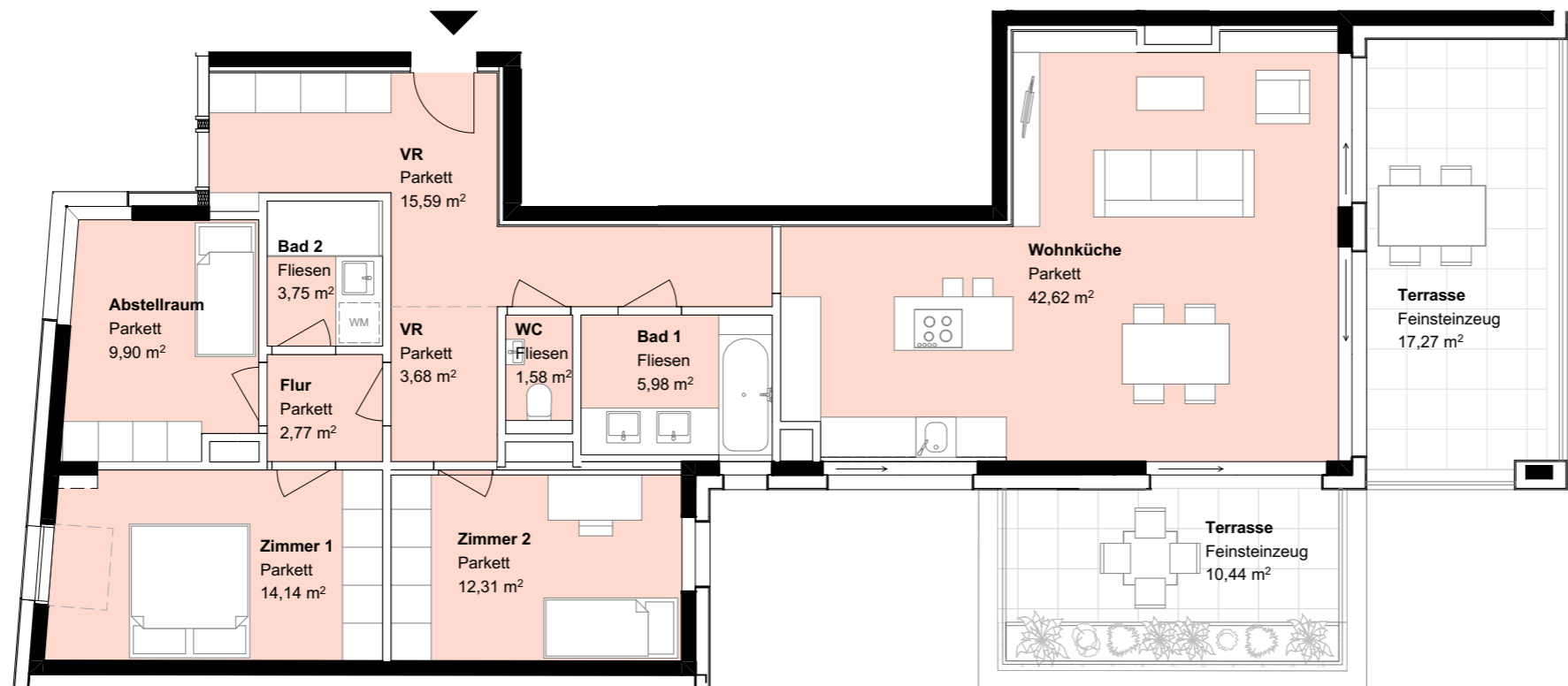
## TOP 11 STG 2

### Wohnen und Aufenthalt Ebene 3

Abstellraum	9,90 m <sup>2</sup>
Bad 1	5,98 m <sup>2</sup>
Bad 2	3,75 m <sup>2</sup>
Flur	2,77 m <sup>2</sup>
VR	3,68 m <sup>2</sup>
VR	15,59 m <sup>2</sup>
WC	1,58 m <sup>2</sup>
Wohnküche	42,62 m <sup>2</sup>
Zimmer 1	14,14 m <sup>2</sup>
Zimmer 2	12,31 m <sup>2</sup>
	<b>112,32 m<sup>2</sup></b>

### Freiflächen Ebene 3

Terrasse	10,44 m <sup>2</sup>
Terrasse	17,27 m <sup>2</sup>
	<b>27,71 m<sup>2</sup></b>



Stand: November 2025

Vorbehaltlich technischer und konstruktiver Änderungen. Im WC und Bad werden teils abgehängte Decken ausgeführt. In Nebenräumen werden nach Erfordernis abgehängte Decken bzw. Poterien ausgeführt. Hinsichtlich der Boden- und Wandbeläge, sowie der Elektro-, Sanitär und sonstigen Ausstattungen gilt ausschließlich die jeweils aktuelle Bau- und Ausstattungsbeschreibung; sonstige Einrichtungsgegenstände dienen nur der Veranschaulichung und werden nicht geliefert; unverbindliche Plankopie, Änderungen während der Bauausführung vorbehalten! Maßangaben sind nicht für die Bestellung von Einbaumöbel verwendbar! Naturmaße erforderlich! Alle Quadratmeterangaben sind nach Rohbaumaßen berechnet. Änderungen bezüglich Größe und Lage behalten wir uns vor.

[www.neustiftamwalde6.at](http://www.neustiftamwalde6.at)

Architektur

**feld72**

Exklusivvertrieb — direkt vom Eigentümer!

**buildings4future**   
IMMOBILIEN GMBH

buildings4future Immobilien GmbH  
Alser Straße 21, 1080 Wien  
office@buildings4future.at / +43 1 394 90 99